

主要な関係会社の状況

2017年3月31日現在

親会社

名称	資本金または 出資金 (百万円)	議決権の 被所有割合 (%)	主要な事業の内容
ソフトバンクグループ (株) *1*2*3*4	238,772	43.0 (6.6)	持株会社

連結子会社

名称	資本金または 出資金 (百万円)	議決権の所有割合 (%)	主要な事業の内容
ワイズ・スポーツ (株)	100	100.0	スポーツ情報の取材および記事・コンテンツ制作
シナジーマーケティング (株)	100	100.0	クラウドサービス事業、エージェント事業
(株) GYAO*5	888	66.7	インターネットを利用した映像などのコンテンツ配信、およびエンターテインメントに関わる情報提供サービス業 インターネットを利用した広告企画、制作および販売
パルビューコマース (株) *2*5	1,728	52.3	広告事業 (アフィリエイトマーケティング、ストアマッチ、アドネットワーク) CRM事業 (マーケティングオートメーション)
(株) カービュー	100	100.0	自動車およびカーライフに関するeコマース事業、インターネットメディア事業、ならびにそれらに付随するサービスの提供
アスクル (株) *2*5*6*7	21,189	45.3	オフィス関連商品の販売事業、その他の配送事業
(株) エコ配 *5*8	2,563	68.5 (68.5)	宅配便事業
(株) 一休	400	100.0	高級ホテル・旅館/厳選レストランなどのインターネット予約サイト運営事業
(株) イーブックイニシアティブジャパン *2*5*6	845	44.3	コンテンツの電子化および配信サービス 電子コンテンツの企画開発および制作 書籍、雑誌の編集および出版
(株) ネットラスト	243	75.0	オンラインでの決済事業
ワイズ・インシュアランス (株)	30	60.0	生命保険代理業および損害保険代理業
ファーストサーバ (株)	363	100.0	レンタルサーバーサービス、ドメイン名登録サービス、クラウドサービス
(株) IDC フロンティア	100	100.0	クラウド事業、データセンター事業
YJキャピタル (株)	200	100.0	ベンチャーキャピタル事業
YJ1号投資事業組合 *5	3,000	—	有価証券ならびに出資持分の取得および保有
ワイジェイFX (株)	490	100.0	FX (外国為替証拠金取引) 事業
YJ2号投資事業組合 *5	20,000	—	有価証券ならびに出資持分の取得および保有
ワイジェイカード (株)	100	65.0	クレジット、カードローン、信用保証業務
YJテック投資事業組合 *5	3,500	—	有価証券ならびに出資持分の取得および保有
その他45社	—	—	—

持分法適用の関連会社

名称	資本金または 出資金 (百万円)	議決権の所有割合 (%)	主要な事業の内容
ブックオフコーポレーション (株) *2*9	3,652	15.1	リユース事業
(株) ジャパンネット銀行	37,250	41.2	銀行業
その他35社	—	—	—

その他の関係会社

名称	資本金 または出資金 (千USD)	議決権の 被所有割合 (%)	主要な事業の内容
ヤフー・インク	971	35.6	インターネットを利用した広告の販売等

*1 議決権の被所有割合は50%以下ですが、支配力基準により親会社として扱っています。

*2 有価証券報告書の提出会社です。

*3 「議決権の被所有割合」欄の(内書)は間接被所有割合です。

*4 2017年6月1日付で、ソフトバンクグループ(株)が保有する当社の全株式を同社の完全子会社であるソフトバンクグループインターナショナル(同)へ譲渡しています。これによる親会社の変更はありません。なお、ソフトバンクグループインターナショナル(同)は当社のその他の関係会社となります。

*5 特定子会社です。

*6 議決権の所有割合は50%以下ですが、実質的に支配しているため子会社として扱っています。

*7 売上高(連結会社相互間の内部売上高除く)の連結売上高に占める割合が10%を超えていますが、当該連結子会社は、有価証券報告書の提出会社であるため、主要な損益情報等の記載を省略しています。

*8 「議決権の所有割合」欄の(内書)は間接所有割合です。

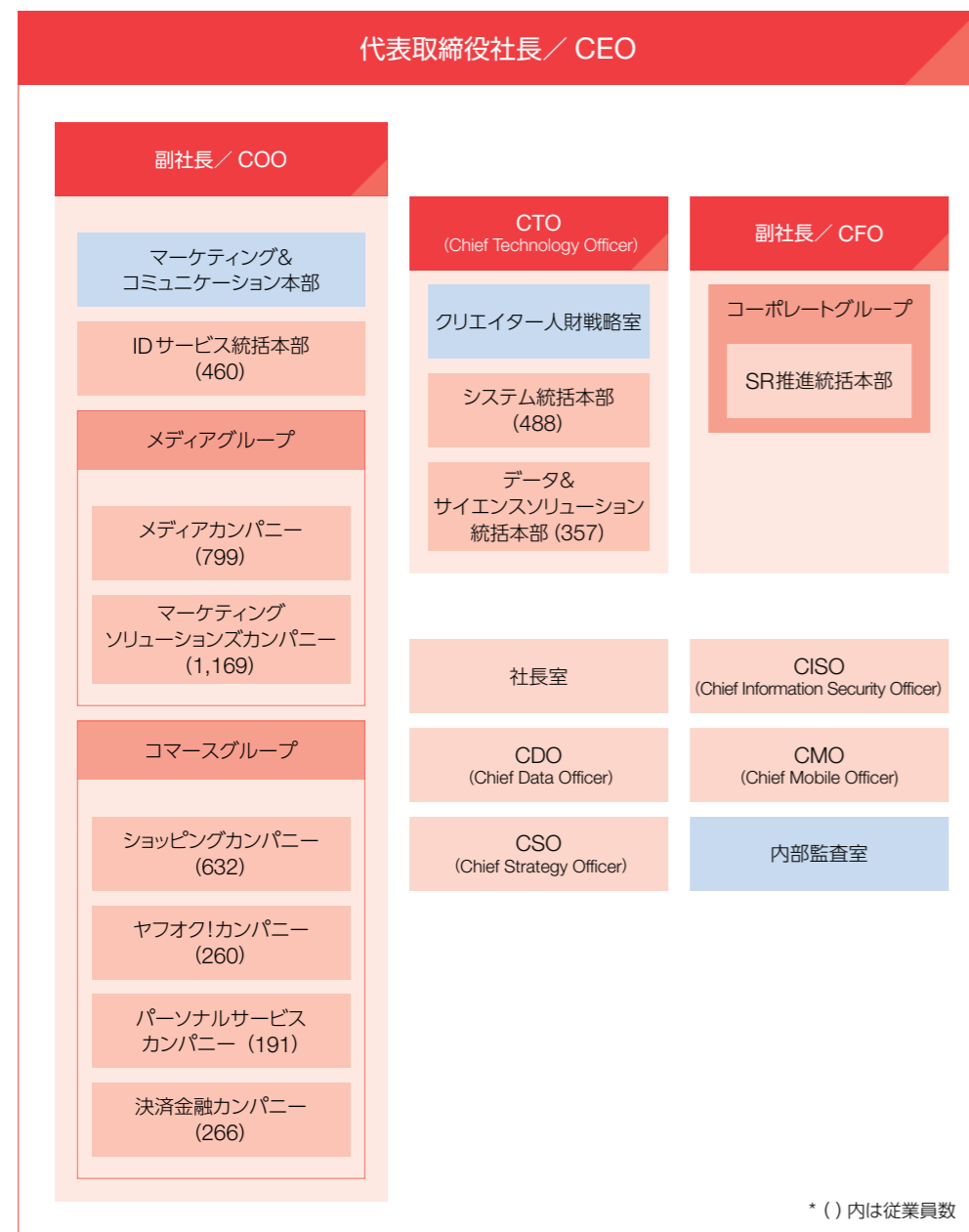
*9 議決権の所有割合は20%未満ですが、重要な影響力を持っているため関連会社として扱っています。

関連するセグメント

■ マーケティングソリューション事業 ■ コンシューマ事業 ■ その他

組織図 (単体ベース)

2017年4月1日現在



会社情報 / 株式情報

2017年3月31日現在

ヤフー株式会社

本社所在地

東京都千代田区紀尾井町1-3
東京ガーデンテラス紀尾井町 紀尾井タワー

設立年月日

1996年1月31日

資本金

8,428百万円

従業員数

5,826人 (単体)
11,231人 (連結)

普通株式

発行可能株式総数: 24,160,000,000株
発行済株式の総数: 5,695,577,600株
(自己株式: 2,800,000株を含む)

株主数: 115,927名

上場証券取引所

東京証券取引所市場第一部

証券コード

4689

株主名簿管理人

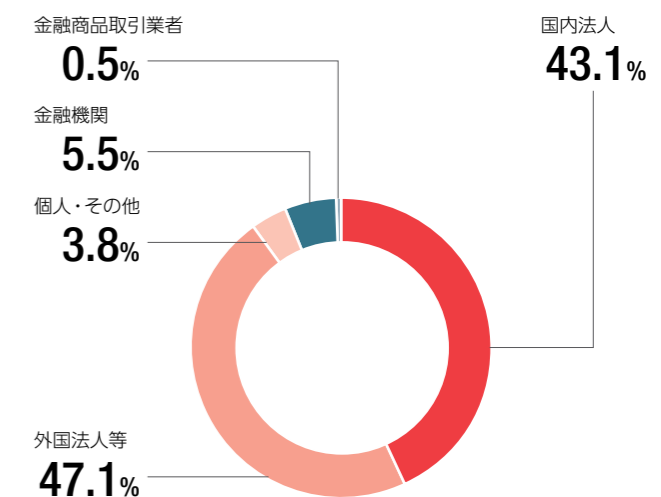
三菱UFJ信託銀行株式会社

大株主の状況

株主名	持株数(株)	持株比率(%)
ソフトバンクグループ(株)	2,071,926,400	36.4
YAHOO INC.	2,025,923,000	35.6
SBBM(株)	373,560,900	6.6
日本トラスティ・サービス信託銀行(株)(信託口)	81,739,400	1.4
日本マスタートラスト信託銀行(株)(信託口)	65,020,400	1.1
STATE STREET BANK AND TRUST COMPANY	57,110,517	1.0
JP MORGAN CHASE BANK 385632	51,277,029	0.9
THE BANK OF NEW YORK MELLON SA / NV 10	35,338,589	0.6
JP MORGAN CHASE BANK 380634	30,015,089	0.5
GOLDMAN, SACHS & CO. REG	28,013,317	0.5

(注) 持株比率は自己株式(2,800,000株)を控除して計算しています。

所有者別株式分布状況



発行済株式数の推移

年月日	摘要	発行済株式数(株)
1996年1月31日	会社設立	4,000.00
1997年9月6日	株主割当増資	5,800.00
1997年11月4日	公開時公募増資	6,775.00
1999年3月6日	時価発行増資	6,900.00
1999年5月20日	1:2株式分割	13,822.00
1999年11月19日	1:2株式分割	27,826.00
2000年3月1日	合併による新株発行	28,954.15
2000年5月19日	1:2株式分割	57,940.30
2000年9月1日	合併による新株発行	58,167.50
2000年11月20日	1:2株式分割	116,917.00
2002年5月20日	1:2株式分割	235,063.60
2002年11月20日	1:2株式分割	471,059.04
2003年5月20日	1:2株式分割	942,118.08
2003年11月20日	1:2株式分割	1,884,923.16
2004年5月20日	1:2株式分割	3,772,188.32
2004年11月19日	1:2株式分割	7,546,426.64

年月日	摘要	発行済株式数(株)
2005年5月20日	1:2株式分割	15,100,808.28
2005年11月18日	1:2株式分割	30,209,708.56
2006年4月1日	1:2株式分割	60,452,137.12
2008年8月8日	自己株式の消却	59,284,577.68
2008年12月30日	自己株式の消却	59,290,736
2009年3月31日	自己株式の消却	58,107,980
2010年3月31日	ストックオプションの行使	58,118,909
2011年3月31日	ストックオプションの行使	58,177,294
2012年3月31日	ストックオプションの行使	58,184,240
2013年3月31日	自己株式の消却	57,510,554
2013年10月1日	1:100株式分割	5,751,839,700
2014年3月31日	自己株式の消却	5,694,900,600
2015年3月31日	ストックオプションの行使	5,694,945,000
2016年3月31日	ストックオプションの行使	5,695,291,400
2017年3月31日	ストックオプションの行使	5,695,577,600

(注) 新株の発行につきましては、すべて公正な価格で実施しています。